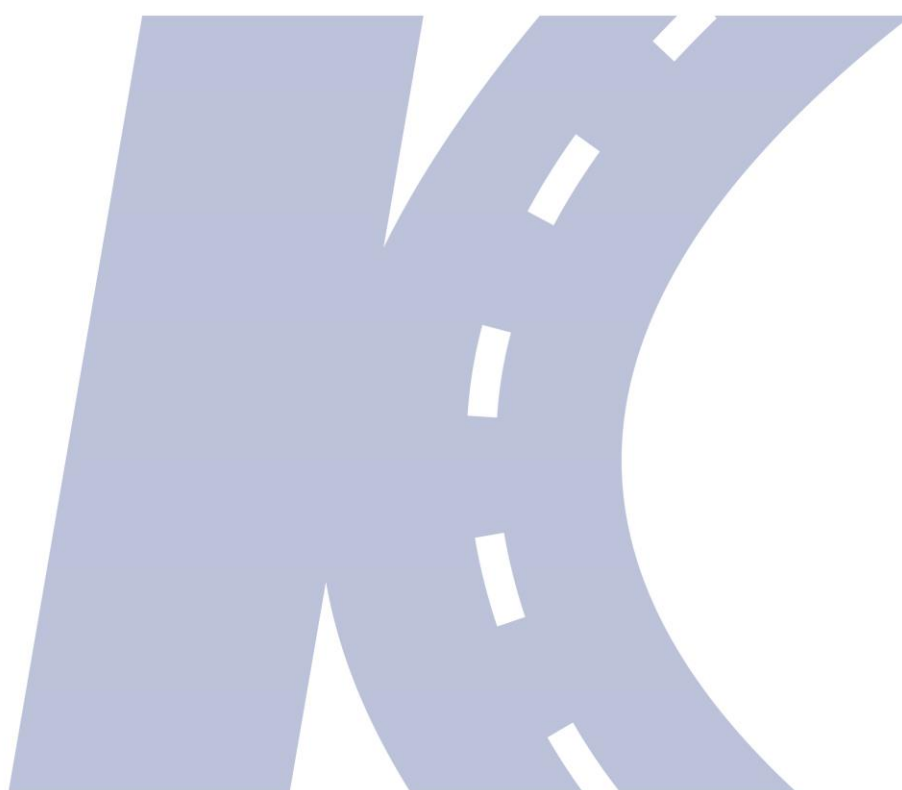


Škody po zimě 2022



Ing. Aleš Čermák, Ph.D., MBA
Ředitel Krajské správy a údržby silnic Středočeského kraje



Souhrn Středočeský kraj

Celková délka oprav	114 284 m
Celkový počet úseků	119
Celkové náklady	489 794 161 Kč

Oblast Kladno

Celková délka oprav	36 507 m
Celkový počet úseků	50
Celkové náklady	136 767 739 Kč

II/101 Kladno



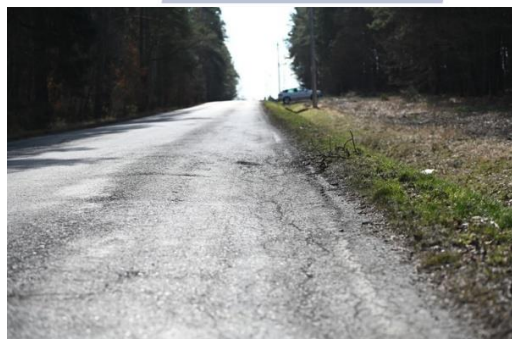
- Staničení: **km 50,820 – 51,420**
- Délka úseku: **600 m**
- Cena: **3 692 069 Kč vč. DPH**

III/0075 Bělky



- Staničení: **km 0,304 - 0,670**
- Délka úseku: **330 m**
- Cena: **1 993 289 Kč vč. DPH**

III/2381 Doksy



- Staničení: km **0,570 – 1,140**
- Délka úseku: **570 m**
- Cena: **3 937 301 Kč vč. DPH**

III/00719 Buštěhrad



- Staničení: **km 0,000 – 0,400**
- Délka úseku: **400 m**
- Cena: **2 135 113 Kč vč. DPH**

III/03014 Malé Kyšice



- Staničení: **km 0.00 – 0,200**
- Délka úseku: **400 m**
- Cena: **1 593 830 Kč vč. DPH**

III/23621 Roztoky – Karlova Ves, od mostu směr Roztoky



- Staničení: **km 3,060 – 3,600**
- Délka úseku: **540 m**
- Cena: **1 782 137 Kč vč. DPH**

III/23621 Roztoky – Karlova Ves, od mostu směr Karlova Ves



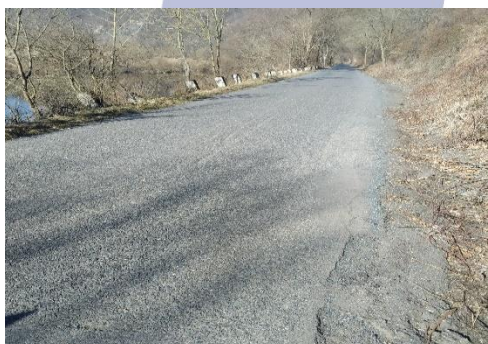
- Staničení: **km 3, 600 – 3 850**
- Délka úseku: **250 m**
- Cena: **840 480 Kč vč. DPH**

III/2217 Nová Ves směrem k silnici I/6



- Staničení: **km 0,800 – 1,400**
- Délka úseku: **600 m**
- Cena: **2 019 637 Kč vč. DPH**

II/201 Višňová



- Staničení: **34,930 – 34,300, 34,200 – 33,700**
- Délka úseku: **1 130 m**
- Cena: **3 524 970 Kč vč. DPH**

III/2216 Děkov



- Staničení: **2,000 – 1,545**
- Délka úseku: **455 m**
- Cena: **1 440 742 Kč vč. DPH**

III/2274 Chrášťany - Kněževes



- Staničení: **km 0,630 – 1,280**
- Délka úseku: **650 m**
- Cena: **2 778 842 Kč vč. DPH**

III/2281 Soseň



- Staničení: **km 3,492 – 3,192**
- Délka úseku: **300 m**
- Cena: **1 000 152 Kč vč. DPH**

III/22913 Rakovník - Olešná



- Staničení: **km 0,000 – 0,850**
- Délka úseku: **850 m**
- Cena: **4 623 798 Kč vč. DPH**

III/23621 Roztoky – Karlova Ves



- Staničení: **km 4,750 – 5,000**
- Délka úseku: **250 m**
- Cena: **1 147 771 Kč vč. DPH**

II/201 Višňová – Velká Buková



- Staničení: **km 33,700 – 33,168**
- Délka úseku: **532 m**
- Cena: **1 826 642 Kč vč. DPH**

III/20110 Chyňava průtah



- Staničení: **km 7,603 – 8,000**
- Délka úseku: **397 m**
- Cena: **1 578 691 Kč vč. DPH**

III/1164 Chyňava průtah



- Staničení: **km 5,472 – 6,400**
- Délka úseku: **928 m**
- Cena: **4 733 068 Kč vč. DPH**

III/11413 Bykoš



- Staničení: **km 2,865 – 3,065**
- Délka úseku: **300 m**
- Cena: **873 779 Kč vč. DPH**

III/11415 Želkovice



- Staničení: **km 3,746 – 4,986**
- Délka úseku: **1 240 m**
- Cena: **3 426 037 Kč vč. DPH**

III/11531 – Suchomasty



- Staničení: **km 2,730 – 3,387**
- Délka úseku: **557 m**
- Cena: **2 666 779 Kč vč. DPH**

III/11544 Tmaň



- Staničení: **km 0,857 – 1,417**
- Délka úseku: **560 m**
- Cena: **2 758 630 Kč vč. DPH**

III/11547 Králův Dvůr



- Staničení: **km 0,641 – 1,216**
- Délka úseku: **575 m**
- Cena: **2 271 652 Kč vč. DPH**

III/22916 Mutějovice - Krupá



- Staničení: **km 1,700 – 2,300**
- Délka úseku: **600 m**
- Cena: **2 694 427 Kč vč. DPH**

III/22940 Pochvalov - Kozojedy



- Staničení: **km 14,800 – 14,500**
- Délka úseku: **300 m**
- Cena: **1 309 261 Kč vč. DPH**

III/23638 Přelíc - Studeněves



- Staničení: **km 2,800 – 3,800**
- Délka úseku: **1 000 m**
- Cena: **3 775 638 Kč vč. DPH**

III/2373a Rynholec



- Staničení: **km 0,000 – 0,514**
- Délka úseku: **514 m**
- Cena: **2 087 080 Kč vč. DPH**

III/23631 Kačice



- Staničení: **km 0,630 – 1,573**
- Délka úseku: **943 m**
- Cena: **4 200 221 Kč vč. DPH**

III/2363 Trubín - Svatá



- Staničení: **km 3,200 – 5,015**
- Délka úseku: **1 140 m**
- Cena: **5 771 100 Kč vč. DPH**

III/2362 Černín - Levín



- Staničení: **km 0,198 – 2,598**
- Délka úseku: **2 400 m**
- Cena: **6 678 136 Kč vč. DPH**

III/11710 Hořovice - Kotopeky



- Staničení: **km 1,340 – 2,480**
- Délka úseku: **1 140 m**
- Cena: **3 926 185 Kč vč. DPH**

III/1173 Otmíče - průtah



- Staničení: **km 2,200 – 2,760**
- Délka úseku: **560 m**
- Cena: **1 906 819 Kč vč. DPH**

III/23511 Žebrák - Opyš



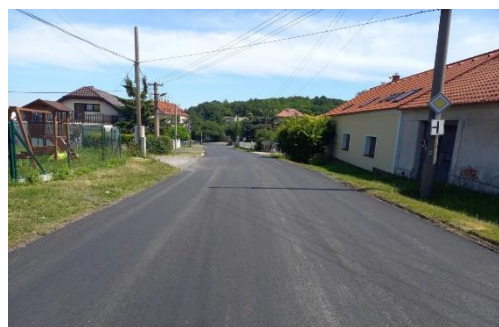
- Staničení: **km 10,390 – 11,790**
- Délka úseku: **1 400 m**
- Cena: **3 814 912 Kč vč. DPH**

III/1147 Hvozdec – průtah



- Staničení: **km 3,000 – 3,490**
- Délka úseku: **490 m**
- Cena: **1 695 821 Kč vč. DPH**

III/1147 Hořovice - průtah



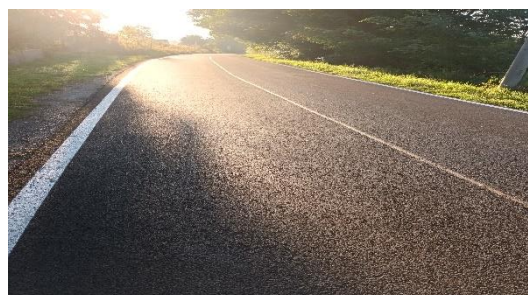
- Staničení: **km 0,000 – 0,760**
- Délka úseku: **760 m**
- Cena: **2 556 373 Kč vč. DPH**

III/2409 Knovíz - Podlešín



- Staničení: **km 11,192 – 11,760**
- Délka úseku: **568 m**
- Cena: **2 500 011 Kč vč. DPH**

III/24019 Neuměřice



- Staničení: **km 3,420 – 3,850**
- Délka úseku: **430 m**
- Cena: **1 458 746 Kč vč. DPH**

III/00721 Libochovičky - Kováry



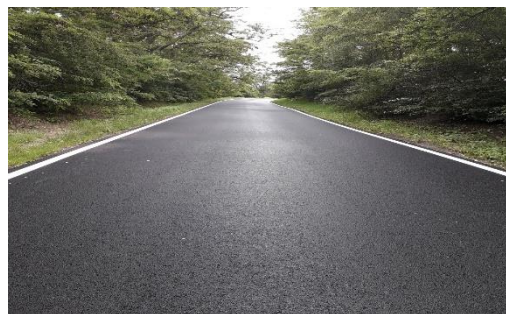
- Staničení: **km 3,420 – 3,850**
- Délka úseku: **430 m**
- Cena: **1 441 762 Kč vč. DPH**

III/23713 Pozdeň



- Staničení: **km 0,200 – 1,000**
- Délka úseku: **800 m**
- Cena: **2 342 542 Kč vč. DPH**

III/23933 Hobšovice - Skůry



- Staničení: **km 3,050 – 4,230**
- Délka úseku: **1 180 m**
- Cena: **3 734 917 Kč vč. DPH**

III/23933 Hospozín - Skůry



- Staničení: **km 0,630 – 2,880**
- Délka úseku: **2 250 m**
- Cena: **6 518 469 Kč vč. DPH**

III/23719 křižovatka s III/23717 směr Třebíz



- Staničení: **km 2,250 – 3,220**
- Délka úseku: **970 m**
- Cena: **2 895 443 Kč vč. DPH**

Křižovatka III/10212 a III/1021 u obce Slapy



- Staničení: **km 0,000 – 0,100**
- Délka úseku: **100 m**
- Cena: **2 506 371 Kč vč. DPH**

III/1025 Čisovice - Mníšek



- Staničení: **km 0,540 – 2,970**
- Délka úseku: **2 430 m**
- Cena: **4 590 814 Kč vč. DPH**

III/10212 od křižovatky II/102 do obce Buš



- Staničení: **km 0,947 – 1,475**
- Délka úseku: **530 m**
- Cena: **3 208 377 Kč vč. DPH**

II/201H a III/0066 Jeneč



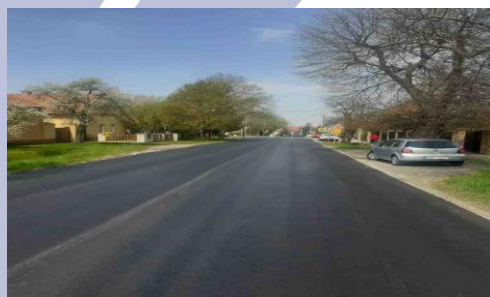
- Staničení: **km 0,000 – 0,300, 7,970 – 7,720**
- Délka úseku: **300 m, 250 m**
- Cena: **3 420 311 Kč vč. DPH**

III/10122 Tachlovice



- Staničení: **km 0,250 – 1,100**
- Délka úseku: **850 m**
- Cena: **4 089 163 Kč vč. DPH**

III/2405 Středokluky



- Staničení: **km 8,418 – 8,578**
- Délka úseku: **160 m**
- Cena: **1 119 166 Kč vč. DPH**

III/0073 Dobrovíz



- Staničení: **km 2,759 – 3,049**
- Délka úseku: **290 m**
- Cena: **1 587 863 Kč vč. DPH**

III/0059 Zbuzany - Choteč



- Staničení: **km 1,327 – 1,905**
- Délka úseku: **578 m**
- Cena: **2 042 960 Kč vč. DPH**

III/11537 Všeradice



- Staničení: **km 0,000 – 0,730**
- Délka úseku: **730 m**
- Cena: **249 439 Kč vč. DPH**

Oblast Benešov

Celková délka oprav	27 541 m
Celkový počet úseků	24
Celkové náklady	106 358 119

III/11223 Pravonín



- Staničení: **km 7,270 – 8,700**
- Délka úseku: **1 430 m**
- Cena: **6 635 650 Kč vč. DPH**

III/11219 Bernartice lom



- Staničení: **km 0,030 – 0,330**
- Délka úseku: **300 m**
- Cena: **1 315 855 Kč vč. DPH**

III/11417 Suchdol – Občov



- Staničení: **km 9,661 – 10,961**
- Délka úseku: **1 300 m**
- Cena: **5 001 738 Kč vč. DPH**

III/11421 letiště



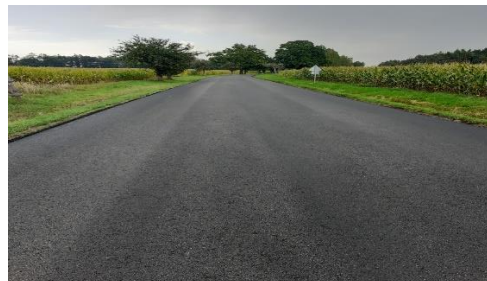
- Staničení: **km 0,188 – 2,287**
- Délka úseku: **2 099 m**
- Cena: **8 190 457 Kč vč. DPH**

III/1911 Příbram – Výfuk



- Staničení: **km 3,340 – 3,705**
- Délka úseku: **365 m**
- Cena: **1 530 004 Kč vč. DPH**

III/00410 Tušovice – Hrádek



- Staničení: **km 3,680 – 4,950**
- Délka úseku: **1 270 m**
- Cena: **5 886 281 Kč vč. DPH**

III/1914 Narysov - Vysoká



- Staničení: **km 4,170 – 2,780**
- Délka úseku: **1 390 m**
- Cena: **5 350 816 Kč vč. DPH**

II/119 Kňovice - Kňovičky



- Staničení: **km 21,280 _ 22,700**
- Délka úseku: **1 420 m**
- Cena: **5 719 178 Kč vč. DPH**

III/10535 hranice Stč. kraje – křižovatka Krchov



- Staničení: **km 2,940 – 4,104**
- Délka úseku: **1 164 m**
- Cena: **5 127 598 Kč vč. DPH**

III/11445 Vrchotovy Janovice - Mrvice



- Staničení: **km 4,030 – 2,590**
- Délka úseku: **1 440 m**
- Cena: **5 956 094 Kč vč. DPH**

III/1255 Křížov – dům Blaník



- Staničení: **km 1,020 – 2,320**
- Délka úseku: **1 300 m**
- Cena: **6 352 008 Kč vč. DPH**

III/1255 Krasovice



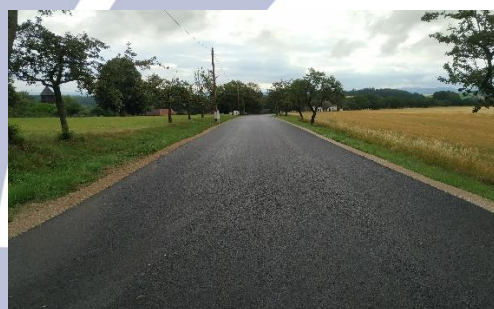
- Staničení: **km 0,000 – 0,937**
- Délka úseku: **937 m**
- Cena: **4 419 048 Kč vč. DPH**

II/111, II/112 křižovatka Struhařov



- Staničení: **km 0,003 – 0,044**
- Délka úseku: **41 m**
- Cena: **895 831 Kč vč. DPH**

III/01813 Čestín - Bedřichovice



- Staničení: **km 3,850 – 5,577**
- Délka úseku: **1 727 m**
- Cena: **7 082 445 Kč vč. DPH**

III/01813 Jankov – Skrýšov



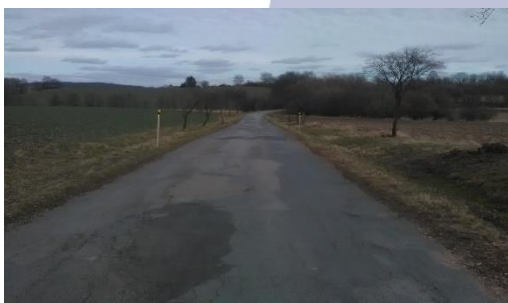
- Staničení: **km 0,000 – 1,290**
- Délka úseku: **1 290 m**
- Cena: **5 875 535 Kč vč. DPH**

III/1056 Krňany



- Staničení: **km 3,150 – 4,680**
- Délka úseku: **1 530 m**
- Cena: **6 597 228 Kč vč. DPH**

III/11115 Jezero – Čenovice



- Staničení: **km 1,350 – 3,910**
- Délka úseku: **2 560 m**
- Cena: **6 197 669 Kč vč. DPH**

III/1104 Okrouhlice – Dlouhé pole



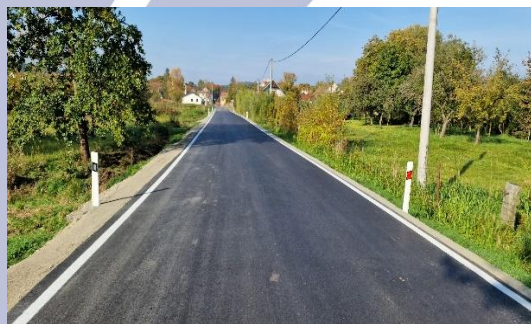
- Staničení: **km 7,500 – 9,150**
- Délka úseku: **1 650 m**
- Cena: **7 040 435 Kč vč. DPH**

II/119 Borotice průtah



- Staničení: **km 10,600 – 11,160**
- Délka úseku: **560 m**
- Cena: **2 111 467 Kč vč. DPH**

II/119 Drhovy - Borotice



- Staničení: **km 7,610 – 8,735**
- Délka úseku: **1 125 m**
- Cena: **4 877 704 Kč vč. DPH**

III/1763 Hvoždany - Březí



- Staničení: **km 0,000 – 0,500**
- Délka úseku: **500 m**
- Cena: **2 418 797 Kč vč. DPH**

III/1247 Miličín – oprava dlážděného povrchu komunikace



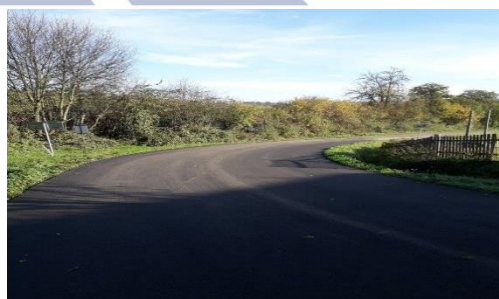
- Staničení: **km 0,500 – 0,600**
- Délka úseku: **100 m**
- Cena: **383 071 Kč vč. DPH**

III/1104 Okrouhlice- Dlouhé Pole II. etapa



- Staničení: **km 7,450 – 9,310**
- Délka úseku: **1 860 m**
- Cena: **649 063 Kč vč. DPH**

III/11441 Prosenická Lhota



- Staničení: **km 2,440 – 2,554, 3,374 – 3,447**
- Délka úseku: **187 m**
- Cena: **742 147 Kč vč. DPH**

Oblast Kutná Hora

Celková délka oprav	29 449 m
Celkový počet úseků	25
Celkové náklady	134 706 477 Kč

III/33716, III/33719 Kutná Hora – Neškaredice



- Staničení: **km 0,000-0,250; 5,100-6,696**
- Délka úseku: **1 846 m**
- Cena: **8 503 436 Kč vč. DPH**

III/33832 Šebestnice – Klucké Chvalovice



- Staničení: **km 0,700 – 2,822**
- Délka úseku: **2 122 m**
- Cena: **7 300 993 Kč vč. DPH**

III/33350 Miskovice – Mezholezy



- Staničení: **km 0,000-0,100; 0,300-1,350**
- Délka úseku: **1 150 m**
- Cena: **4 922 319 Kč vč. DPH**

II/33834 Klucké Chvalovice



- Staničení: **km 1,742 – 2,642**
- Délka úseku: **1 100 m**
- Cena: **3 692 110 Kč vč. DPH**

II/335 X II/339 Zbraslavice



- Staničení: **km 43,956-45,060; 45,221-45,599; 45,925-46,127**
- Délka úseku: **1 690 m**
- Cena: **7 705 332 Kč vč. DPH**

III/03318 Utěšenovice



- Staničení: **km 0,003 – 0,540**
- Délka úseku: **537 m**
- Cena: **1 731 637 Kč vč. DPH**

III/12529 Uhlířské Janovice



- Staničení: **km 0,000 – 0,177**
- Délka úseku: **177 m**
- Cena: **1 110 895 Kč vč. DPH**

III/33513 Ostašov



- Staničení: **km 0,000 – 2,617**
- Délka úseku: **2 617 m**
- Cena: **9 762 242 Kč vč. DPH**

III/33411 Zalešany



- Staničení: **km 1,140-1,940; 3,075-3,230**
- Délka úseku: **956 m**
- Cena: **2 819 923 Kč vč. DPH**

III/12552 X 33542 Bořetice



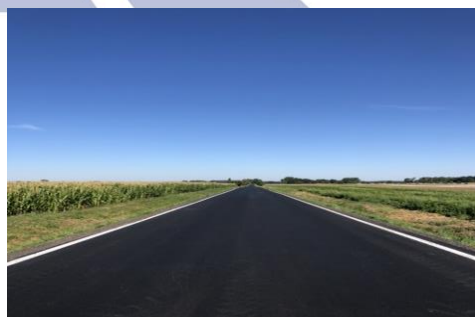
- Staničení: **km 4,290 – 4,580**
- Délka úseku: **290 m**
- Cena: **700 066 Kč vč. DPH**

III/32912 Sokoleč



- Staničení: **km 2,410 – 3,020**
- Délka úseku: **610 m**
- Cena: **2 823 404 Kč vč. DPH**

III/32719 Ohaře



- Staničení: **km 12,498 – 14 173**
- Délka úseku: **1 675 m**
- Cena: **14 974 944 Kč vč. DPH**

III/33324 Krymlov – Lhotky



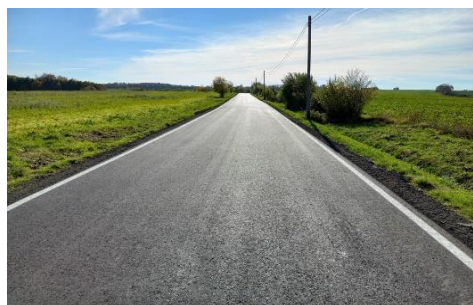
- Staničení: **km 1,902 – 3,773**
- Délka úseku: **1 871 m**
- Cena: **6 927 640 Kč vč. DPH**

III/12538 Pučery – Polní Voděrady



- Staničení: **km 1,200 – 3,500**
- Délka úseku: **2 300 m**
- Cena: **5 300 522 Kč vč. DPH**

III/33324 X I/2 Krymlov



- Staničení: **km 0,478 – 1,309**
- Délka úseku: **831 m**
- Cena: **3 202 772 Kč vč. DPH**

III/3241 Podmoky - Velenice



- Staničení: **km 5,266 – 6,725**
- Délka úseku: **1 459 m**
- Cena: **6 500 407 Kč vč. DPH**

III/3281 Odřepsy



- Staničení: **km 3,010 – 3,277**
- Délka úseku: **267 m**
- Cena: **1 454 480 Kč vč. DPH**

III/11320 Zvánovice – Č. Voděřady



- Staničení: **km 1,925 – 3,025**
- Délka úseku: **1 100 m**
- Cena: **5 180 638 Kč vč. DPH**

III/10163 Tuklaty



- Staničení: **km 6,822 – 8,004**
- Délka úseku: **1 182 m**
- Cena: **5 914 894 Kč vč. DPH**

III/3347 Bylany



- Staničení: **km 7,555 – 8,565**
- Délka úseku: **1 010 m**
- Cena: **5 187 584 Kč vč. DPH**

III/33420 X III/1086



- Staničení: **km 11,726 – 12,946**
- Délka úseku: **1 220 m**
- Cena: **5 442 982 Kč vč. DPH**

II/113 Struhařov



- Staničení: **km 19,900 – 20,900**
- Délka úseku: **1 000 m**
- Cena: **5 068 209 Kč vč. DPH**

III/33016 Křečkov



- Staničení: **km 0,820 – 1,528**
- Délka úseku: **708 m**
- Cena: **7 660 255 Kč vč. DPH**

II/330 most 003 Zvěřínek

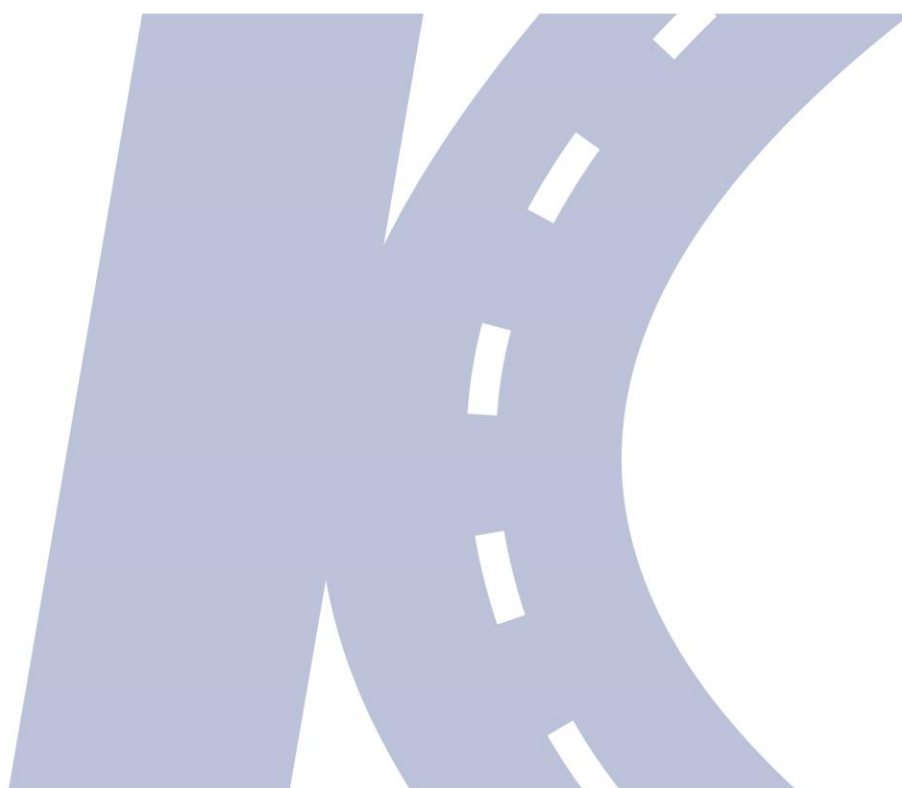


- Staničení: **km 13,010 – 14,175**
- Délka úseku: **1 165 m**
- Cena: **7 842 806 Kč vč. DPH**

III/12554 Malá Vysoká



- Staničení: **km 1,534 - 0,187, 1,944 - 0,443**
- Délka úseku: **666 m**
- Cena: **2 975 984 Kč vč. DPH**



Oblast Mnichovo Hradiště

Souhrn	
Celková délka oprav	20 787 m
Celkový počet úseků	20
Celkové náklady	111 959 826 Kč

III/2452 Brandýs nad Labem, Zápská ulice



- Staničení: **km 0,200 - 0486**
- Délka úseku: **286 m**
- Cena: **2 818 912 Kč vč. DPH**

III/2455 Záluží X II/245



- Staničení: **km 0,000 – 0,203**
- Délka úseku: **203 m**
- Cena: **1 309 400 Kč vč. DPH**

II/272 Zdětín - Chotětov



- Staničení: **km 30,538 – 31,443**
- Délka úseku: **905 m**
- Cena: **4 475 760 Kč vč. DPH**

III/24426 Benátky n/J X D. Slivno



- Staničení: **km 10,878 – 15,715**
- Délka úseku: **4 837 m**
- Cena: **25 578 768 Kč vč. DPH**

III/2739 Želízy



- Staničení: **km 0,250 -1,425**
- Délka úseku: **1 175 m**
- Cena: **4 519 822 Kč vč. DPH**

III/24633 Cítov - propustek



- Staničení: **km 1,300 – 1,300**
- Délka úseku: **propustek**
- Cena: **336 856 Kč vč. DPH**

III/24633 Cítov – Daminěves



- Staničení: **km 0,000- 1,760**
- Délka úseku: **1 760 m**
- Cena: **10 647 215 Kč vč. DPH**

III/24050 Křivenice



- Staničení: **km 15,000 – 15,640**
- Délka úseku: **640 m**
- Cena: **4 246 144 Kč vč. DPH**

II/268 Boseň – sanace



- Staničení: **km 7,757 – 7,880**
- Délka úseku: **123 m**
- Cena: **1 138 818 Kč vč. DPH**

III/27235 Bělá p/B – Mělnická ulice



- Staničení: **km 1,921 – 1,945**
- Délka úseku: **24 m**
- Cena: **243 628 Kč vč. DPH**

III/27515 Kolomuty - Plazy



- Staničení: **km 11,073 – 11,539**
- Délka úseku: **466 m**
- Cena: **2 657 427 Kč vč. DPH**

III/27515 Holé Vrchy – Kolomuty



- Staničení: **km 9,557 – 9,961**
- Délka úseku: **404 m**
- Cena: **2 262 300 Kč vč. DPH**

II/280 Lhotky- Čížovky



- Staničení: **km 4,230 – 5,560**
- Délka úseku: **1 330 m**
- Cena: **6 543 075 Kč vč. DPH**

III/2729 Předměřice n/J - Kačov



- Staničení: **km 0,000 – 1,556**
- Délka úseku: **1 556 m**
- Cena: **7 539 421 Kč vč. DPH**

III/2753 Horky n/J (směr Hrušov)



- Staničení: **km 0,134 – 0,574**
- Délka úseku: **440 m**
- Cena: **2 343 510 Kč vč. DPH**

III/25924 Vrátno



- Staničení: **km 0,000 – 1,300**
- Délka úseku: **1 300 m**
- Cena: **4 740 179 Kč vč. DPH**

II/101 Zálezlice



- Staničení: **km 82,880 – 84,230**
- Délka úseku: **1 350 m**
- Cena: **10 905 784 Kč vč. DPH**

II/279 Kamenice – Dobšín



- Staničení: **km 19,705 – 21,250**
- Délka úseku: **1 545 m**
- Cena: **8 938 691 Kč vč. DPH**

II/259 Líny – Katusice



- Staničení: **km 10,528 – 11,663**
- Délka úseku: **1 135 m**
- Cena: **6 080 171 Kč vč. DPH**

III/24219 Drasty



- Staničení: **km 3,472 – 4,780**
- Délka úseku: **1 308 m**
- Cena: **6 633 934 Kč vč. DPH**